

XTABLE  
LEMTABLE  
TWIST/SWING  
GIANO  
LINUX  
KOROS

# MEE TI NG

## MEETING

*La sala riunioni ha un'importante impatto sull'immagine che ogni azienda proietta di sé, sia verso la propria organizzazione che verso il mercato, comunicando valori e cercando riconoscibilità.*

*MEETING raccoglie sia tavoli per riunione originali che proposte coordinate alle linee Linekit operative e direzionali.*

## MEETING

*The meeting room has considerable impact on the image a company projects in relation both to its own organisation and to the market, conveying values and ensuring recognisability.*

*MEETING includes both original meeting tables and pieces to match the Linekit operative and executive lines.*

## MEETING

*La salle de réunion a un impact majeur sur l'image que chaque entreprise projette auprès de sa propre organisation et du marché, en communiquant des valeurs et en recherchant une visibilité.*

*MEETING regroupe aussi bien des tables de réunion originales que des solutions coordonnées aux lignes Linekit opérationnelles et de direction.*

MEETING  
la riunione



ettura è un fatto d'arte,

EMOZIONE, al di fuori dei problemi di costruzione,

PER TENER SU: *L'Architettura è per commuovere.*

Le Corbusier



cm.Ø150xh.72  
**T7200E**  
**Tavolo circolare**  
**legno laccato**  
Rounded lacquered wooden table  
Table ronde en bois laqué

Fin: wood



**Bianco laccato**  
Lacquered white  
Blanc laqué



**Nero laccato**  
Lacquered black  
Noir laqué

Fin: metal



**Bianco**  
White  
Blanc



**Nero**  
Black  
Noir



cm.220x120xh.72  
**T7100E**  
**Tavolo ovale**  
**legno laccato**  
Oval lacquered wooden table  
Table ovale en bois laqué

Fin: wood



**Bianco laccato**  
Lacquered white  
Blanc laqué



**Nero laccato**  
Lacquered black  
Noir laqué



cm.220x120xh.72  
**T7150E**  
**Tavolo ovale**  
**in melaminico**  
Oval melamine table  
Table ovale en mélaminé

Fin: wood



**Bianco melaminico**  
White melamine  
Blanc mélaminé



Fin: metal



**Bianco**  
White  
Blanc



**Nero**  
Black  
Noir

## XTABLE

MEETING  
la riunione

223



# XTABLE

MEETING  
la riunione



cm.150x150xh.72  
**T7300E**  
**Tavolo quadro legno laccato**  
Square lacquered wooden table  
Table carree en bois laqué

Fin: wood



**BI**  
Bianco laccato  
Lacquered white  
Blanc laqué



**NE**  
Nero laccato  
Lacquered black  
Noir laqué

Fin: metal



**BI**  
Bianco  
White  
Blanc



**NE**  
Nero  
Black  
Noir

# 225

## le informazioni tecniche

---

### XTABLE

Tavolo con unico basamento centrale ed elegante piano laccato nelle classiche forme quadra, tonda ed ovale.

### PIANO

Pannello in medium density (MDF) di spessore 28mm, sagomato sul bordo perimetrale per un effetto "extra sottile", "laccato opaco" con vernici poliuretatiche (20 gloss) nei colori Bianco o Nero. Nella versione ovale è disponibile top in nobilitato melaminico spessore 28mm con bordo in abs spess.2mm

Dimensioni:

tavolo tondo Ø150cm

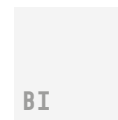
tavolo ovale 220x120cm

tavolo quadro 150x150cm

### STRUTTURA

Struttura metallica verniciata a polveri epossidiche in finitura semilucida nei colori Bianco (RAL9010) e Nero (RAL9005). Piedini livellatori.

Fin: lacquered



**Bianco Laccato**  
Lacquered white  
Blanc laqué



**Nero Laccato**  
Lacquered black  
Noir laqué

Fin: melamine



**Bianco melaminico**  
White melamine  
Blanc mélaminé

Fin: metal



**Bianco**  
White  
Blanc



**Nero**  
Black  
Noir

## technical characteristics

---

### XTABLE

table with a single centre support and elegant lacquered top with the classic square, round or oval shape.

### TOP

MDF board 28 mm thick, shaped around the edge for an "extra thin" effect, "matt lacquered" with polyurethane paints (20 gloss) in White or Black. A melamine finished top 28 mm thick with 2 mm ABS edging is available in the oval version.

Dimensions:

round table Ø150cm

oval table 220x120cm

square table 150x150cm

### STRUCTURE

Metal structure painted with epoxy powders in a semigloss finish in colours White (RAL9010) and Black (RAL9005). Adjustable feet.

## caratteristiche tecniche

---

### XTABLE

table avec piètement central unique et unplateau élégant laqué, dans les formes classiques, carrée, ronde et ovale.

### PLAN

Panneau de fibres à densité moyenne (MDF) de 28 mm d'épaisseur, façonné sur le bord extérieur pour un effet "extra-mince", "laqué opaque" avec des peintures polyuréthane (20 gloss) dans les coloris Blanc ou Noir. Dans la version ovale est disponible un top plaqué mélaminé épaisseur 28 mm avec chant en ABS épaisseur 2 mm.

Dimensions:

table ronde Ø 150 cm

table ovale 220x120 cm

table carrée 150x150 cm

### STRUCTURE

Structure métallique vernie aux poudres époxy en finition demi-brillante en blanc (RAL9010) et noir (RAL9005). Pieds de nivellement.

MEE  
TI  
NG

---

XTABLE

227



cm.140x140xh.73  
**T6100E**  
**Tavolo quadro legno**  
Square wooden table  
Table carree en bois



cm.160x160xh.73  
**T6200E**  
**Tavolo quadro legno**  
Square wooden table  
Table carree en bois



cm.140x140xh.73  
**T6150E**  
**Extension tavolo quadro legno**  
Extension square wooden table  
Extension table carree en bois



cm.160x160xh.73  
**T6250E**  
**Extension tavolo quadro legno**  
Extension square wooden table  
Extension table carree en bois

# LEMTABLE

MEETING  
la riunione

Fin: top    Fin: metal



**TB**  
**Trama**  
**Bianco**  
White weft  
Trame blanc

**BI**  
**Bianco**  
White  
Blanc

Fin: top    Fin: metal



**TG**  
**Trama**  
**grigio**  
Grey weft  
Trame gris

**AL**  
**Alluminio**  
Aluminium

Fin: top    Fin: metal



**TB**  
**Trama**  
**Bianco**  
White weft  
Trame blanc

**BI**  
**Bianco**  
White  
Blanc

Fin: top    Fin: metal



**TG**  
**Trama**  
**grigio**  
Grey weft  
Trame gris

**AL**  
**Alluminio**  
Aluminium



LineKit  
made in Italy

# LEMTABLE

MEETING  
la riunione



cm.140x140xh.73  
**T6100E**  
Tavolo quadro legno  
Square wooden table  
Table carree en bois



cm.160x160xh.73  
**T6200E**  
Tavolo quadro legno  
Square wooden table  
Table carree en bois

Fin: top



Trama  
Bianco  
White weft  
Trame blanc

Fin: metal



Bianco  
White  
Blanc

Fin: top



Trama  
grigio  
Grey weft  
Trame gris

Fin: metal



Alluminio  
Aluminium

# 231

## le informazioni tecniche

---

### LEMTABLE

Basamento a 4 gambe con travi perimetrali, componibile. Piano con la particolare finitura "trama".

### PIANO

Piano di lavoro spessore 28mm, nobilitato con finitura "trama" nei colori Bianco e Grigio. Bordi in ABS di spessore 2mm in finitura "trama".

Dimensioni del singolo piano: 140x140cm o 160x160cm.

### STRUTTURA

Struttura costituita da gambe in metallo, conificate e piegate, collegate mediante travi metalliche per formare sia tavoli singoli che multipli (in linea e contrapposti) utilizzando gambe intermedie. Verniciatura a polveri epossidiche nei colori Bianco (RAL9010) e Grigio (RAL9006). Piedini regolabili in fusione d'alluminio di colore Bianco (in abbinamento alla struttura bianca) o Cromati (in abbinamento alla struttura grigia).

Fin: wood



**TB**  
Trama  
Bianco  
White weave  
Trame blanc



**TG**  
Trama  
Grigio  
Grey weave  
Trame gris

Fin: metal



**BI**  
Bianco  
White  
Blanc



**AL**  
Alluminio  
Aluminium

LEMTABLE

---

MEE  
TI  
NG

## technical characteristics

---

### LEMTABLE

Supported on four legs with perimeter beams, modular. Top with distinctive "weave" finish.

### TOP

28mm thick worktop with "weave" finish in colours White and Grey. Edges in 2mm thick ABS with "weave" finish. Dimensions of a single top: 140x140cm or 160x160cm.

### STRUCTURE

Structure consisting of tapered and shaped metal legs, connected by metal beams to form either single or multiple tables (in-line and opposing) using intermediate legs. Painted with epoxy powder paint in colours White (RAL9010) and Grey (RAL9006). Adjustable cast aluminium feet in White (to match the white structure) or Chromed (to match the grey structure).

## caratteristiche tecniche

---

### LEMTABLE

Piètements à 4 pieds avec poutres périmétrales, modulable. Plateau avec la finition particulière "trame".

### PLAN

Plan de travail épaisseur 28mm, amélioré avec finition "trame" en blanc et en gris. Bords en ABS de 2mm d'épaisseur avec finition "trame".

Dimensions de chaque plateau: 140x140cm ou 160x160cm.

### STRUCTURE

Structure composée de pieds en métal, conifiés et pliés, reliés par des poutres métalliques pour former aussi bien des tables simples que multiples (en ligne et opposées) en utilisant des pieds intermédiaires. Vernis aux poudres époxy en blanc (RAL9010) et en gris (RAL9006). Pieds réglables en fonte d'aluminium blanc (combinés avec la structure blanche) ou chromés (combinés avec la structure grise).

233



# TWIST/SWING

MEETING  
la riunione



cm.120x120xh.73  
**T6030X**  
**Tavolo riunione 120**  
Wood meeting table 120  
Table de conference  
bois 120

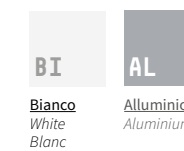
cm.240x120xh.73  
**T6060X**  
**Tavolo riunione 240**  
Wood meeting table 240  
Table de conference  
bois 240

cm.360x120xh.73  
**T6090X**  
**Tavolo riunione 360**  
Wood meeting table 360  
Table de conference  
bois 360

Fin: top



Fin: metal



# 235





cm.240x110xh.72.5  
**T5520G**  
**Tavolo riunione**  
**crystallo**  
 Crystal meeting table  
 Table de conference verre

cm.240x110xh.72.5  
**T5620G**  
**Tavolo riunione**  
**legno**  
 Wood meeting table  
 Table de conference bois

cm.330x110xh.72.5  
**T5630G**  
**Tavolo riunione**  
**legno 330**  
 Wood meeting table 330  
 Table de conference bois 330



cm.240x110xh.72.5  
**T5720G**  
**Tavolo riunione**  
**legno**  
 Wood meeting table  
 Table de conference bois

cm.330x110xh.72.5  
**T5730G**  
**Tavolo riunione**  
**legno 330**  
 Wood meeting table 330  
 Table de conference bois 330

# GIANO

MEETING  
 la riunione

Fin: crystal



**Bianco**  
**Smaltato**  
 Enamelled white  
 Émaillé blanc



**Nero**  
**Smaltato**  
 Enamelled black  
 Émaillé noir

Fin: wood



**Acero**  
 Maple  
 Erable



**Rovere**  
 Oak  
 Rouvre



**Wengé**

Fin: metal



**Bianco**  
 White  
 Blanc



**Alluminio**  
 Aluminium



**Nero**  
 Black  
 Noir

Fin: wood



**Acero**  
 Maple  
 Erable

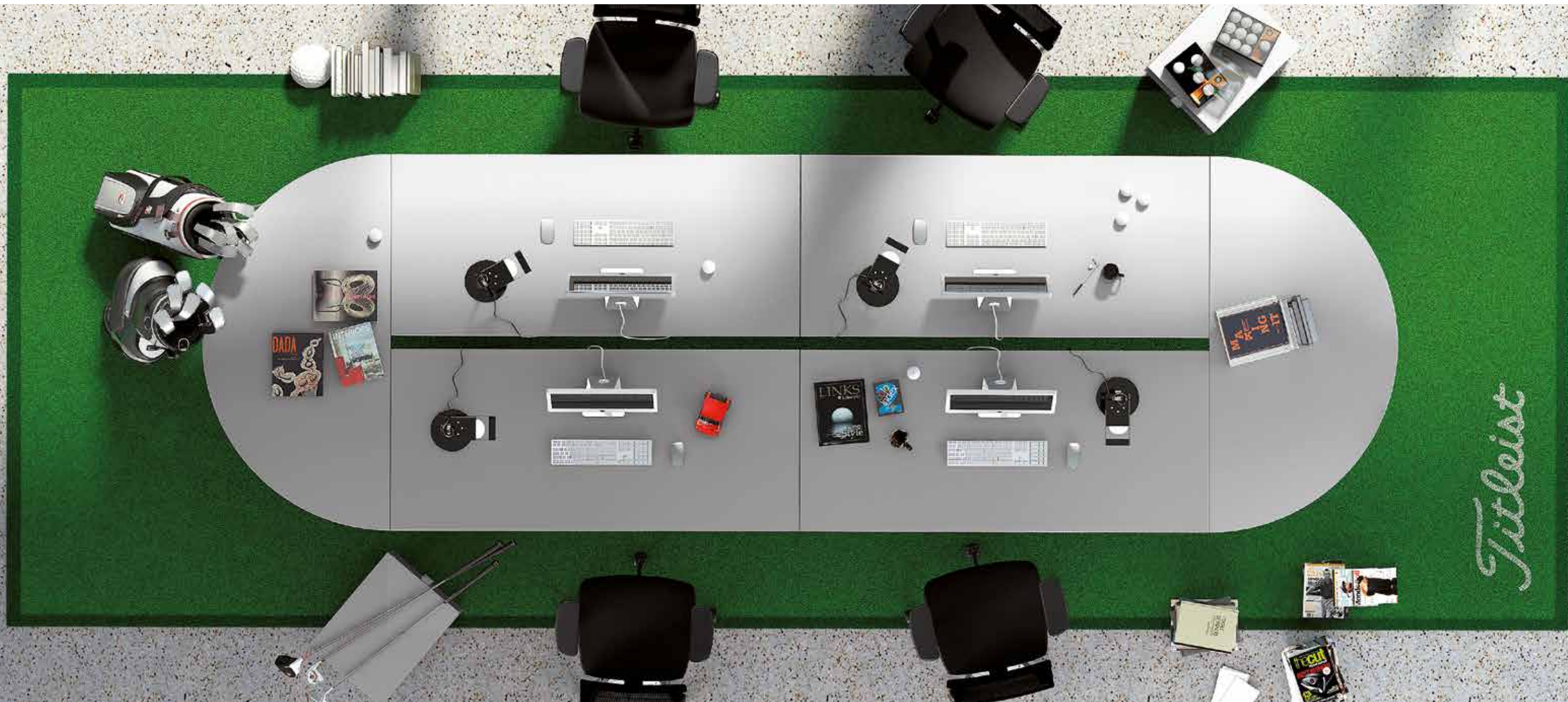


**Rovere**  
 Oak  
 Rouvre



**Wengé**

237



# LINUX

MEETING  
la riunione



cm. Lx80xh.73  
**Scrivanía**  
Desk  
Bureau

**S1090L** Scrivanía da 80/  
Desk 80/ Bureau 80  
**S1000L** Scrivanía da 120/  
Desk 120/ Bureau 120  
**S1010L** Scrivanía da 140/  
Desk 140/ Bureau 140  
**S1020L** Scrivanía da 160/  
Desk 160/ Bureau 160  
**S1030L** Scrivanía da 180/  
Desk 180/ Bureau 180



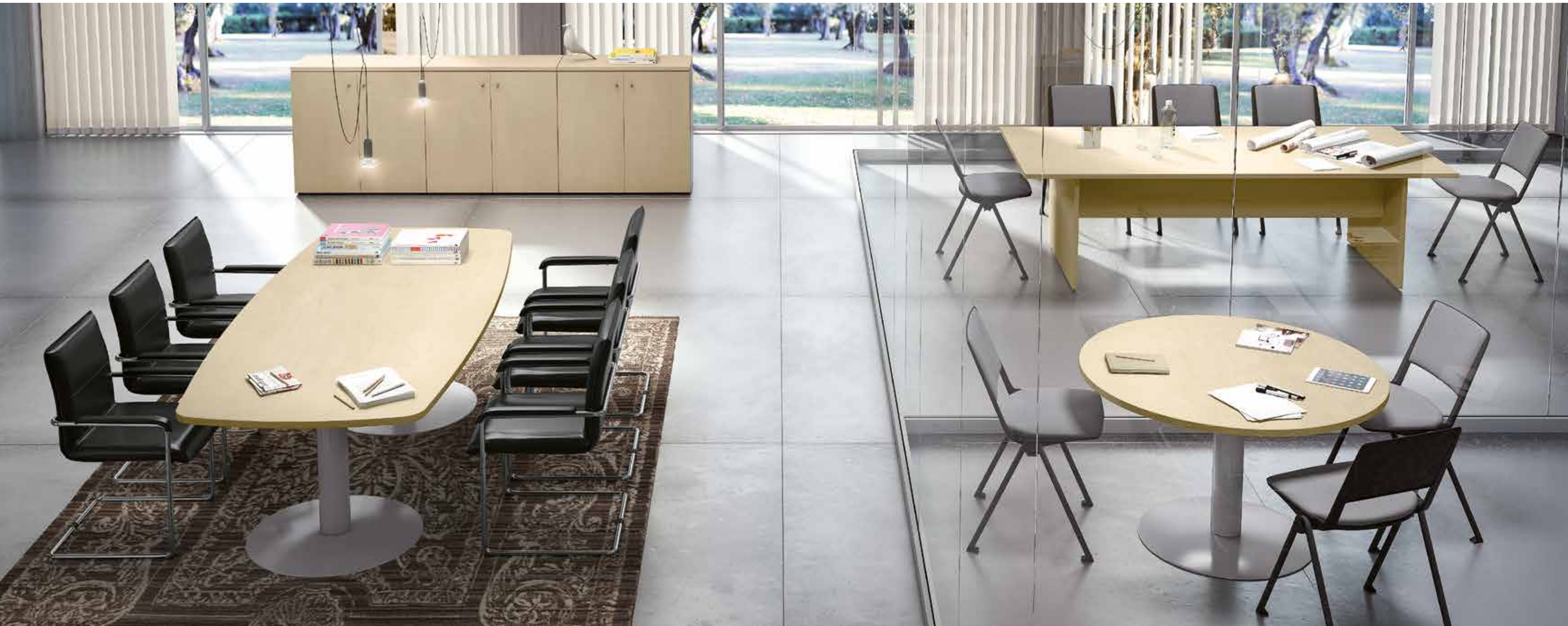
cm. 82,6x165xh.72,5  
**R4700L**  
Terminale semicircolare per tavoli 80  
Semicircular extension table 80  
Element convivialite pour table 80

Fin: top

<b>AC</b>	<b>RO</b>	<b>NO</b>	<b>WE</b>	<b>GR</b>	<b>BI</b>	<b>AL</b>
Acero Maple Erable	Rovere Oak Rouvre	Noce Walnut Noyer	Wengé	Grigio Grey Gris	Bianco White Blanc	Alluminio Aluminium

Fin: metal

# 239



# KOROS/LINUX

MEETING  
la riunione



cm.240x110xh.72  
**T003X**  
**Tavolo riunione**  
Meeting table  
Table de conference



cm.Ø120xh.72  
**T5800X**  
**Tavolo riunione**  
Meeting table  
Table de conference

Fin: top

**BI**

**Bianco**  
White  
Blanc



*Finitura Bianco*  
solo per T5800X  
*White finish*  
only for T5800X  
*Finition blanc*  
seul pour T5800X

**AC**

**Acero**  
Maple  
Erable

**RO**

**Rovere**  
Oak  
Rouvre

**NO**

**Noce**  
Walnut  
Noyer

**WE**

**Wengé**

**GR**

**Grigio**  
Grey  
Gris

**AL**

**Alluminio**  
Aluminium

Fin: metal



cm.Lx110xh.72  
**Tavolo riunione**  
Meeting table  
Table de conference

**T004L** Tavolo da 185/  
Table 185/ Table 185  
**T005L** Tavolo da 240/  
Table 240/ Table 240

Fin: wood

**AC**

**Acero**  
Maple  
Erable

**NO**

**Noce**  
Walnut  
Noyer

**GR**

**Grigio**  
Grey  
Gris

# 241

## le informazioni tecniche

### TWIST

#### Piano

WOOD: melaminico (spess.28 mm) in finitura Rovere o Wengè, bordato con ABS spess.2 mm. Laminato Bianco Lucido (spess. 28mm) bordato in ABS spess.2mm.

#### Struttura

Gamba "Tripod" realizzata in tubolare metallico a sezione rettangolare elettrosaldato e verniciato a polveri epossidiche nei colori Bianco (RAL9010) e Grigio Alluminio (RAL9006); utilizzata singolarmente ed in abbinamento a speciali travi per la realizzazione di tavoli riunione.

### GIANO

#### Piano

CRISTALLO: vetro float spess.mm.15, smaltato Bianco o Nero a copertura totale, temprato.

WOOD: agglomerato ligneo nobilitato in melaminico (sp.35 mm), nelle finiture Acero, Rovere e Wengè, bordato con ABS 2mm.

#### Struttura

METAL: gambe scolorari in metallo spess.100mm collegate da trave tubolare Ø48 mm; gambe tubolari 100x100mm in metallo per appendici; verniciatura a polveri epossidiche in colore Bianco (RAL9010), Alluminio (RAL9006) e Nero (RAL9005).

Fin: crystal



**SA**  
Bianco  
smaltato  
Enamelled white  
Émaillé blanc



**NE**  
Nero  
Smaltato  
Enamelled black  
Émaillé noir

Fin: wood



**AC**  
Acero  
Maple  
Erable



**RO**  
Rovere  
Oak  
Rouvre



**WE**  
Wengè



**BL**  
Bianco  
Lucido  
Lacquered white  
Blanc laqué

Fin: metal



**BI**  
Bianco  
White  
Blanc



**NE**  
Nero  
Black  
Noir



**AL**  
Alluminio  
Aluminium

# MEE TI NG

TWIST/SWING  
GIANO  
LINUX  
KOROS/LINUX

## technical characteristics

### TWIST

#### Top

WOOD: melamine wood agglomerate finished in Oak and Wengè, with 2mm thick ABS edge-banding. Laminated wood agglomerate (28mm) finished in Glossy White, with 2mm thick ABS edge-banding.

#### Structure

"Tripod" leg in rectangular section electrowelded metal tube, epoxy powder painted in colours White (RAL9010) and Aluminium Grey (RAL9006), used either on their own or together with special beams to form meeting tables.

### GIANO

#### Top

GLASS: 15mm. thick float glass, enamelled White or Black, full coverage, tempered.

WOOD: melamine wood agglomerate (35mm) finished in maple, oak and wengè, with 2mm thick ABS edgebanding.

#### Structure

METAL: 100mm box section metal legs interconnected by Ø48 mm; tubular rod. 100x100 mm tubular metal legs for the add-on units. Epoxy powder paint finish in Aluminium (RAL9006), Black (RAL9005) and White (RAL9010).

## caratteristiche tecniche

### TWIST

#### Piano

WOOD: aggloméré de bois (28 mm) revêtu en laminé finition Blanc brillant; contreplaqué mélaminé finition Rouvre et Wengè (28mm); pourtour ABS épaisseur 2mm.

#### Structure

Pied "Tripod" réalisé en tube métallique à section rectangulaire électrosoudé et peint avec des poudres époxy en blanc (RAL9010) et gris aluminium (RAL9006); utilisé seul et en association avec des poutres spéciales pour la réalisation de tables de réunion.

### GIANO

#### Piano

VERRE: verre float épaisseur 15mm, émaillé noir ou blanc, a couverture totale trempé.

WOOD: aggloméré de bois revêtu en mélaminé (35mm), finition érable, rouvre et wengè et avec pourtour ABS épaisseur 2mm.

#### Structure

METAL: pieds carrés en métal épaisseur 100mm reliés par une poutre tubulaire Ø48mm; pieds tubulaires 100x100mm en métal pour éléments terminaux; peinture à poudres époxy coloris Aluminium (RAL9006), Noir (RAL9005) et Blanc (RAL9010).

### SWING

#### Piano

Les plans de travail, d'une épaisseur de 28mm, sont en contreplaqué mélaminé avec finitions Blanc, Gris, Erable, Rouvre et Wengè. Bordure ABS d'une épaisseur de 2mm.

#### Structure

Pied: "Tripod" réalisé en tube métallique à section rectangulaire électrosoudé et peint avec des poudres époxy en blanc (RAL9010) et gris aluminium (RAL9006); utilisé seul et en association avec des poutres spéciales pour la réalisation de tables de réunion.

## le informazioni tecniche

---

### SWING Piano

I piani di lavoro, spessore mm.28, sono realizzati in nobilitato melaminico nelle finiture Bianco, Grigio, Acero, Rovere e Wengè. Bordatura perimetrale in ABS spess.2mm.

#### Struttura

Gamba "Tripod" realizzata in tubolare metallico a sezione rettangolare elettrosaldato e verniciato a polveri epossidiche nei colori Bianco (RAL9010) e Grigio Alluminio (RAL9006); utilizzata singolarmente ed in abbinamento a speciali travi per la realizzazione di tavoli riunione.

### KOROS/LINUX Piano

I piani di lavoro, spessore 28mm, sono realizzati in nobilitato melaminico nelle finiture Grigio, Acero, Noce, Rovere e Wengè con bordo in ABS. Tavolo tondo anche in finitura bianco cera.

#### Struttura

La struttura metallica è realizzata in acciaio verniciato a polveri epossidiche color Grigio Alluminio (RAL9006).

### LINUX

#### Piano e struttura

Sono realizzati con pannello melaminico spess.28mm, bordati in ABS mm.2 nelle finiture: Acero, Grigio e Noce, in altezza 72cm.

Fin: wood



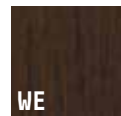
**Acero**  
Maple  
Erable



**Noce**  
Walnut  
Noyer



**Rovere**  
Oak  
Rouvre



**Wengè**

Fin: metal



**Bianco**  
White  
Blanc



**Grigio**  
Grey  
Gris



**Alluminio**  
Aluminium



**Bianco**  
White  
Blanc

## technical characteristics

---

### SWING

#### Top

The worktops are constructed in melamine with a width of 28mm and come in the following finishes: White, Grey, Maple, Oak and Wenge wood. ABS outer border, width 2mm.

#### Structure

"Tripod" leg in rectangular section electrowelded metal tube, epoxy powder painted in colours White (RAL9010) and Aluminium Grey (RAL9006), used either on their own or together with special beams to form meeting tables.

### KOROS/LINUX

#### Top

Worktops, 28 mm thick, have Grey, Maple, Walnut, Oak and Wenge melamine finishes with ABS edging. Round table also in waxed white finish

#### Structure

The frame is in painted steel with an epoxy powder coating and comes in Aluminium Grey (RAL9006).

### LINUX

#### Top and structure

Are made from 28mm thick melamine laminate, available in the following finishes: Maple, Grey and Walnut and ABS edging 2mm. Tables are hight 72cm.

## caratteristiche tecniche

---

### SWING

#### Plan

Les plans de travail, d'une épaisseur de 28mm, sont en contreplaqué mélaminé avec finitions Blanc, Gris, Erable, Rouvre et Wengé. Bordure ABS d'une épaisseur de 2mm.

#### Structure

Pied: "Tripod" réalisé en tube métallique à section rectangulaire électrosoudé et peint avec des poudres époxy en blanc (RAL9010) et gris aluminium (RAL9006); utilisé seul et en association avec des poutres spéciales pour la réalisation de tables de réunion.

### KOROS/LINUX

#### Plan

Les plateaux, épaisseur 28 mm, sont plaqués mélaminés dans les finitions Gris, Erable, Noyer, Chêne et Wengé avec chant en ABS. Table ronde également dans la finition blanc cire.

#### Structure

La structure est réalisée en acier verni à la poudre époxy en Gris Aluminium (RAL9006).

### LINUX

#### Plan et structure

Les plans de travail et la structure, d'une épaisseur de 28mm, sont en contreplaqué mélaminé avec finitions Erable, Gris et Noyer, et bords en ABS 2mm Tables en hauteur 72cm.

MEE  
TI  
NG

---

TWIST/SWING  
GIANO  
LINUX  
KOROS/LINUX

---

245